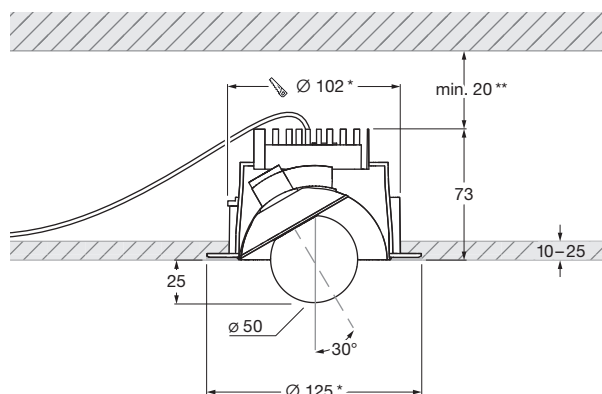
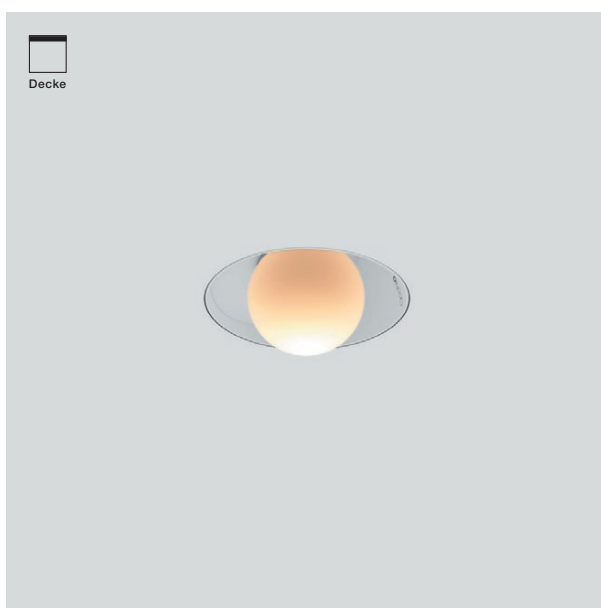


Coro moon piano pro pure Datenblatt

LED Einbaustrahler mit Fireball Lichtquelle (schwenkbar) für Hohldecken oder feste Decken mit Deckendose. pure Variante für rahmenlosen Einbau. Die Montage erfolgt mittels separatem Einputzring. Version mit externem Vorschaltgerät, Anschluss an Konstantstromquelle (Treiber). Dimmbar bauseits über dimmbares Vorschaltgerät. Die innovative LED-Fireball-Technologie erzeugt eine besondere Lichtwirkung - direkt abstrahlendes Licht in Vorwärtsrichtung und atmosphärisches Leuchten des Fireballs im Indirektanteil. Der Fireball als Lichtquelle ist frei drehbar um 360° mit Anschlag, schwenkbar um 30° und hat einen Abstrahlwinkel von 50°.



* Ausschnitt und umlaufende Falz für Montage erforderlich, passender Stufenfräser optional erhältlich

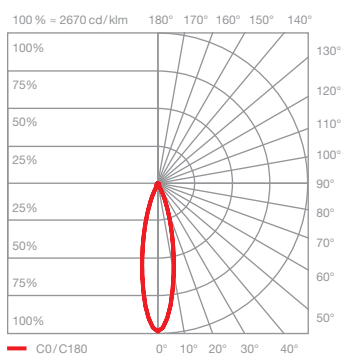
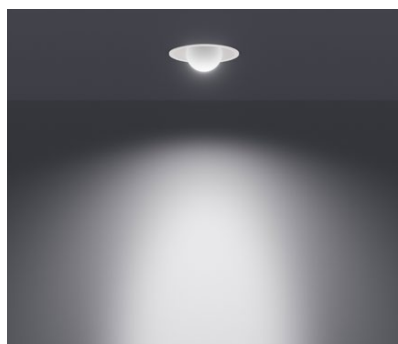
** thermischer Mindestabstand, Einbauhöhe abhängig vom Treiber

Maße in mm

technische Daten Coro moon piano pro pure

Eigenschaften	Material	Aluminium, Glas, lackiert, Kunststoff
	Drehbereich body	360° (mit Anschlag)
	Beweglichkeit head	30°
	Gewicht	0,6 kg
Oberfläche	tube	weiß matt, schwarz matt
Occhio LED	mittlere Lebensdauer	> 50,000 Std.
	Energieeffizienzklasse (Lichtausbeute)	F (99 lm/W, @4000 K single color)
	Leistung	LED 9 W
	Farbwiedergabeindex	CRI Ra 92
	Farbtemperatur (Farbkonsistenz)	single color: 2700 K, 3000 K, 4000 K (2-step) color tune: 2200–3500 K (2-step) 2700–4000 K (2-step)
Elektrik	Dimmung	mit geeignetem Vorschaltgerät
	Anschluss	single color (1-Kanal): max. 500 mA / 18 VDC color tune (2-Kanal): max. 1000 mA Gesamtstrom ($I_1 + I_2$) / 9 VDC je Kanal
	zulässige Betriebsbedingung	max. 30°C nur im Innenbereich betreiben

Coro moon piano pro pure Lichtwirkungen



moon

gerichtetes, blendfreies Licht,
Abstrahlwinkel ca. 50°

Optik: Occhio fireball

Leistung: high color 9 W

Lichtstrom:

2700 K	670 lm
3000 K	720 lm
4000 K	820 lm
2200–3500 K	510–660 lm
2700–4000 K	580–710 lm