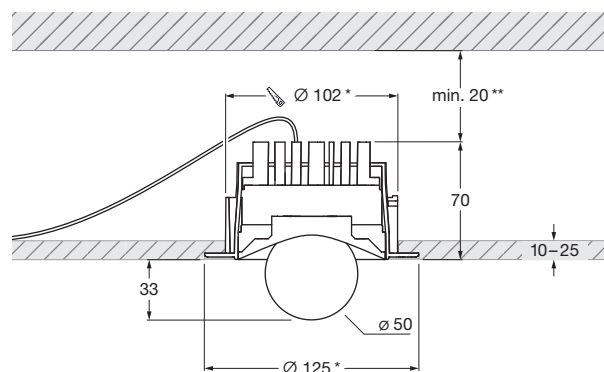
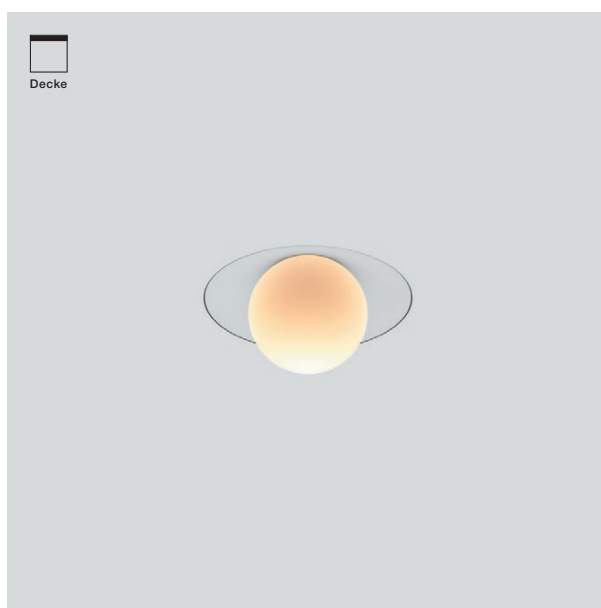


## Coro moon piano v pro pure Datenblatt

LED Einbaustrahler mit Fireball Lichtquelle (downlight nicht schwenkbar) für Hohldecken oder feste Decken mit Deckendose. pure Variante für rahmenlosen Einbau. Die Montage erfolgt mittels separatem Einputzring. Version mit externem Vorschaltgerät, Anschluss an Konstantstromquelle (Treiber). Dimmbar bauseits über dimmbares Vorschaltgerät. Die innovative LED-Fireball-Technologie erzeugt eine besondere Lichtwirkung - direkt abstrahlendes Licht nach unten und atmosphärisches Leuchten des Fireballs im Indirektanteil. Der Fireball als Lichtquelle hat einen Abstrahlwinkel von 50°.



\* Ausschnitt und umlaufende Falz für Montage erforderlich, passender Stufenfräser optional erhältlich

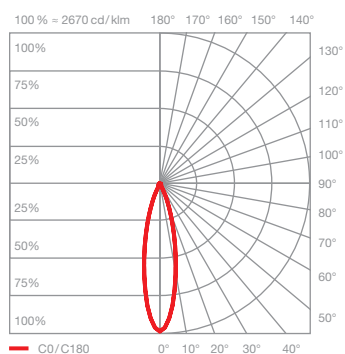
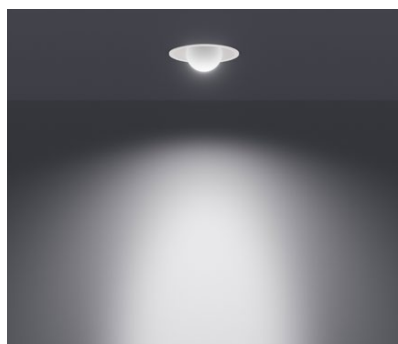
\*\* thermischer Mindestabstand, Einbauhöhe abhängig vom Treiber

Maße in mm

### technische Daten Coro moon piano v pro pure

Eigenschaften	Material	Aluminium, Glas, lackiert, Kunststoff
	Gewicht	0,6 kg
Oberfläche	tube	weiß matt, schwarz matt
Occhio LED	mittlere Lebensdauer	> 50.000 Std.
	Energieeffizienzklasse (Lichtausbeute)	F (99 lm/W, @4000 K single color)
	Leistung	LED 9 W
	Farbwiedergabeindex	CRI Ra 92
	Farbtemperatur (Farbkonsistenz)	single color: 2700 K, 3000 K, 4000 K (2-step) color tune: 2200–3500 K (2-step) 2700–4000 K (2-step)
Elektrik	Dimmung	mit geeignetem Vorschaltgerät
	Anschluss	single color (1-Kanal): max. 500 mA / 18 VDC color tune (2-Kanal): max. 1000 mA Gesamtstrom ( $I_1 + I_2$ ) / 9 VDC je Kanal
	zulässige Betriebsbedingung	max. 30°C nur im Innenbereich betreiben

## Coro moon piano v pro pure Lichtwirkungen



### moon

gerichtetes, blendfreies Licht,  
Abstrahlwinkel ca. 50°

Optik: Occhio fireball

Leistung: high color 9 W

Lichtstrom:

2700 K	670 lm
3000 K	720 lm
4000 K	820 lm
2200–3500 K	510–660 lm
2700–4000 K	580–710 lm